

# REVISÃO 2025

## PLANEJAMENTO ESTRATÉGICO (2022-2026)



# IPRESB

INSTITUTO DE PREVIDÊNCIA SOCIAL  
DOS SERVIDORES MUNICIPAIS DE BARUERI

# APRESENTAÇÃO

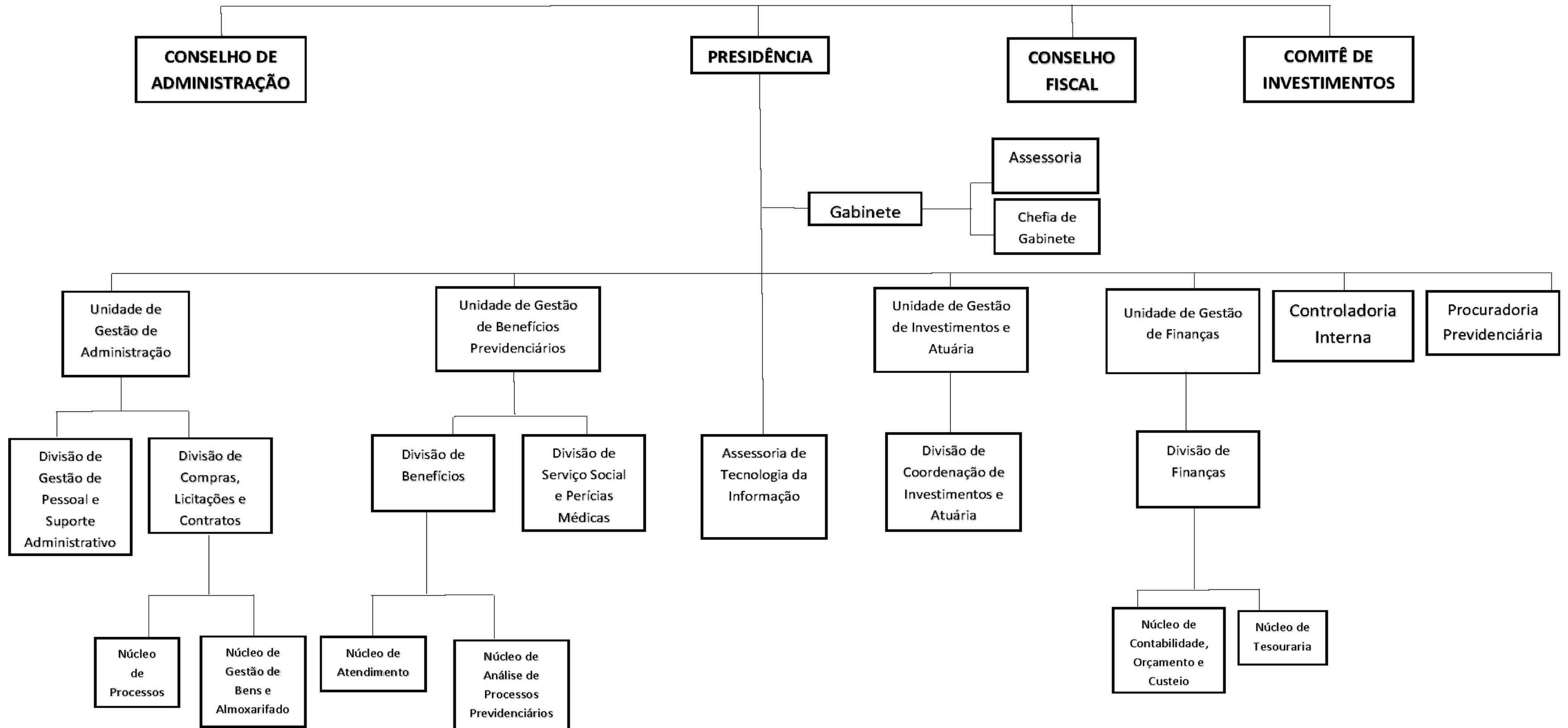
O Planejamento Estratégico do IPRESB foi lançado em 2022 em atendimento a uma das ações para a certificação no nível III do Pró-Gestão da Secretaria da Previdência. E para manutenção da referida certificação o planejamento deverá ser revisado anualmente e aprovado pelo Conselho de Administração.

Esta é a 3ª revisão do Planejamento Estratégico-2022-2026 do Instituto de Previdência Social dos Servidores Municipais de Barueri – IPRESB, a qual objetiva apresentar os resultados alcançados, como também reavaliar se metas constantes no plano de ação, definidas inicialmente, continuam apropriadas para assegurar que os objetivos estratégicos propostos sejam concretizados.

Considerando as variáveis internas e externas no ambiente que um Instituto de Previdência está inserido ajustes poderão ser realizados no planejamento de forma a adequar as metas a serem cumpridas nos próximos anos, a fim de contribuir para o alcance dos objetivos organizacionais.

# ORGANOGRAMA

A estrutura organizacional do IPRESB, conforme última alteração em 2022 pela Lei Complementar nº 537/2022, é a seguinte:



# DIAGNÓSTICO AMBIENTAL

A elaboração do planejamento estratégico do IPRESB iniciou-se com o diagnóstico ambiental da organização por meio da análise interna e externa para subsidiar a consolidação das diretrizes estratégicas (missão, visão e valores). Para realizar esse diagnóstico, foi utilizado a matriz SWOT (Strengths, Weaknesses, Opportunities, Threats) que é a análise das forças, oportunidades, fraquezas e ameaças de todos os componentes que se relacionam ou podem interferir em um Regime Próprio de Previdência Social.

O presente diagnóstico foi elaborado pelos gestores do IPRESB e atualizado para 2025, por meio da percepção de cada um sobre os cenários internos e externos do Instituto e metas já alcançadas.

## FORÇAS

- Pagamento em dia dos benefícios
- Cumprimento da meta atuarial
- Capacitação contínua
- Controle interno e Colegiados atuantes
- Relacionamento portas abertas
- Manutenção do CRP
- Certificação nível III Pro-Gestão
- Melhoria contínua dos processos
- Programas de Educação Previdenciária
- Certificação Profissional RPPS:  
Colegiados, Diretoria Executiva, como também diversos servidores de cada unidade do IPRESB.

## FRAGILIDADES

- Dependência de outros órgãos da administração direta
- Reforma Previdenciária não implantada totalmente
- Envio em atraso de algumas obrigações AUDESP
- Sistemas de compras e contábil não integrados

# DIAGNÓSTICO AMBIENTAL

## OPORTUNIDADES

- Independência financeira
- Credibilidade institucional perante segurados, órgãos de controle e instituições públicas e privadas
- Participação em eventos externos; intercâmbio com outros regimes próprios
- Potencializar o capital humano
- Disseminação da cultura previdenciária
- Classificação A do Indicador de Situação Previdenciária

## AMEAÇAS

- Crescimento da despesa previdenciária
- Déficit Atuarial
- Cenário instável da economia
- Instabilidade do mercado financeiro
- Baixa participação dos servidores sobre assuntos da previdência municipal
- Aumento da terceirização no Município
- Novas legislações que possam influenciar negativamente no RPPS



# MAPA ESTRATÉGICO

O Mapa Estratégico é a representação gráfica do planejamento estratégico e serve como ferramenta gerencial para demonstrar a relação dos objetivos estratégicos a serem perseguidos no ciclo 2022-2026, a fim de compactuar as diretrizes institucionais - missão, visão e valores.

Os referenciais estratégicos formados pela Missão, Valores e Visão de Futuro foram mantidos, confirmando o compromisso do IPRESB com esses que são os fundamentos da gestão organizacional.

Os objetivos estratégicos são resultados a serem alcançados em prazo determinado para cumprir a missão e alcançar a visão de futuro.

Os objetivos estratégicos do IPRESB foram definidos tendo como referências: as tarefas a serem desempenhadas diariamente de cada área; os desafios enfrentados para sustentabilidade do RPPS; o atendimento às obrigações dispostas pelas legislações previdenciárias; manutenção da certificação Pró-Gestão; as determinações da Secretaria de Previdência e do Tribunal de Contas, e em especial, a prestação de um atendimento diferenciado e de qualidade para os segurados e seus dependentes.

# MAPA ESTRATÉGICO IPRESB

## MISSÃO

Garantir o sustento dos servidores estatutários do Município de Barueri e de seus dependentes, através de uma gestão eficiente, participativa e transparente

## VALORES

Solidário; Democrático; Eficiente; Transparência; Autonomia administrativa e financeira; preservação do equilíbrio financeiro e atuarial.

## VISÃO

Ser reconhecido pela excelência no atendimento ao beneficiário e na gestão do sistema previdenciário, tornando-se referência nacional em previdência pública

### SEGURADO BENEFICIÁRIOS

Fortalecer a imagem do Instituto perante servidores e sociedade em geral; Disseminar a cultura previdenciária.

### PROCESSOS INTERNOS

GESTÃO ESTRATÉGICA E OPERACIONAL



Aperfeiçoar os processos de trabalho; Aprimorar a qualidade dos serviços oferecidos.

GESTÃO FINANCEIRA



Otimizar o custeio institucional; Zelar pela saúde financeira do Instituto, buscando superar as metas de rentabilidade.

### APRENDIZADO E CRESCIMENTO

CAPITAL HUMANO



Manter a equipe atualizada e capacitada.

ESTRUTURA ORGANIZACIONAL



Modernizar e fortalecer a governança corporativa.

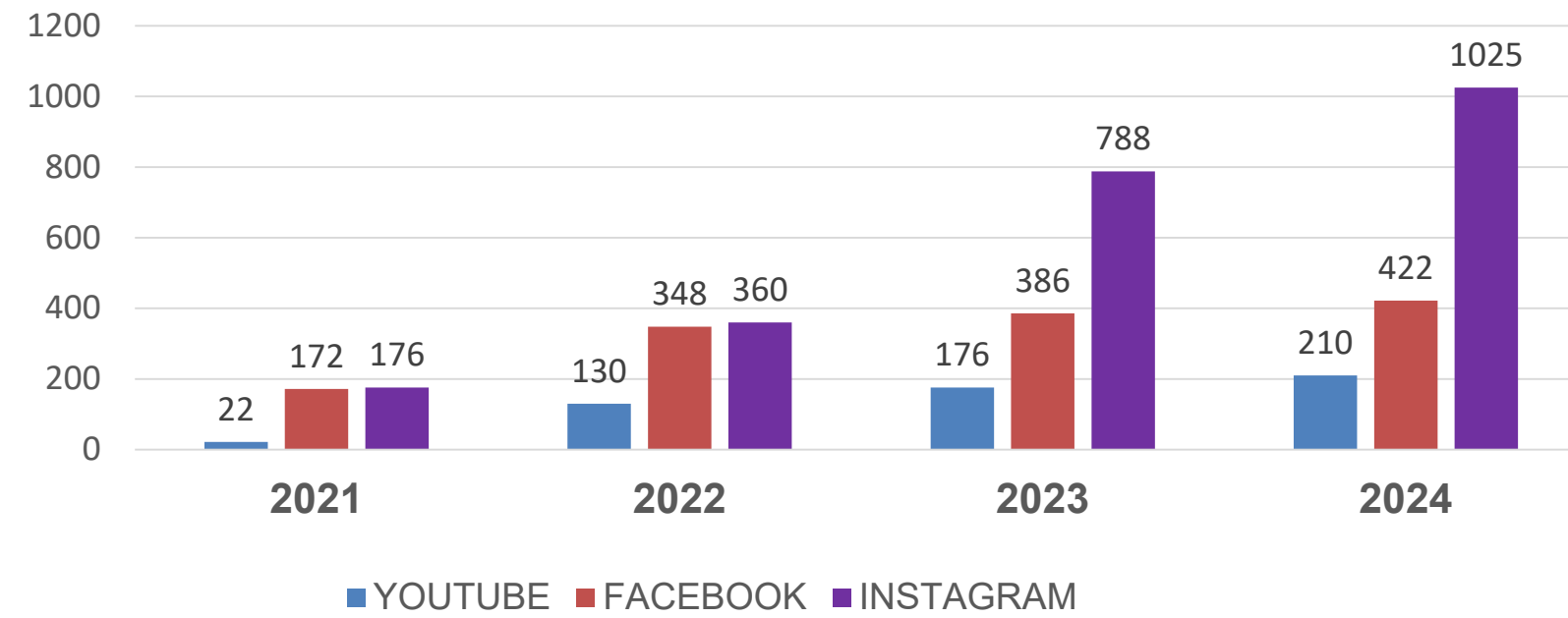
# METAS E INDICADORES

Em se tratando de planejamento estratégico, é essencial medir o alcance dos objetivos propostos. Nesse sentido, os indicadores estratégicos auxiliam no processo de aferir o nível de atingimento dos resultados esperados.

Cada unidade do Instituto relacionou os objetivos de médio e longo prazos, determinou a estratégia para alcançá-los, definiu quem e como seria feito, e ao longo do ano as ações foram desenvolvidas e monitoradas por meio do plano de ação.

A seguir podemos conferir algumas metas atingidas que se destacaram em 2024:

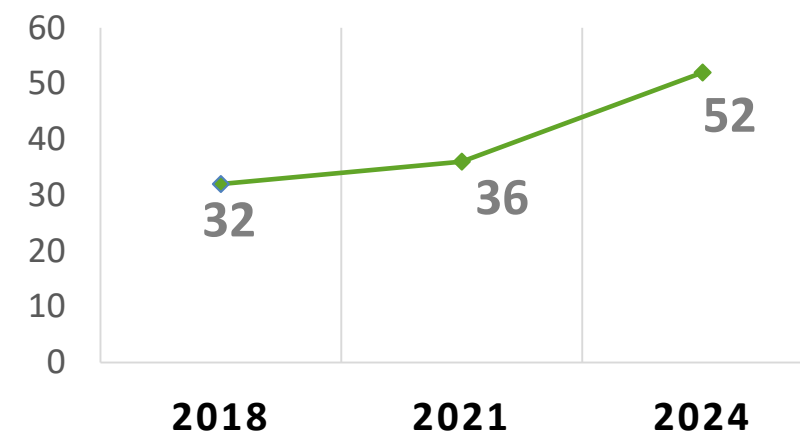
## Seguidores redes sociais IPRESB<sup>1</sup>



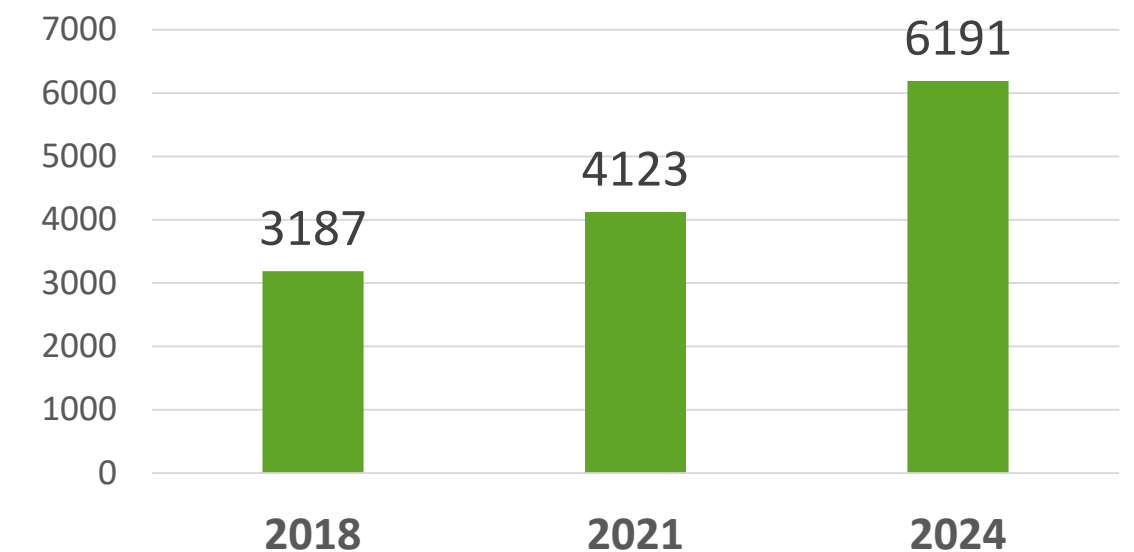
<sup>1</sup>Fonte: <https://ipresb.barueri.sp.gov.br/uploads/legislacao/COMPARATIVO-SEGUIDORES-META.pdf>

## Eleições Conselhos IPRESB<sup>2</sup>

### CANDIDATOS INSCRITOS



### VOTANTES

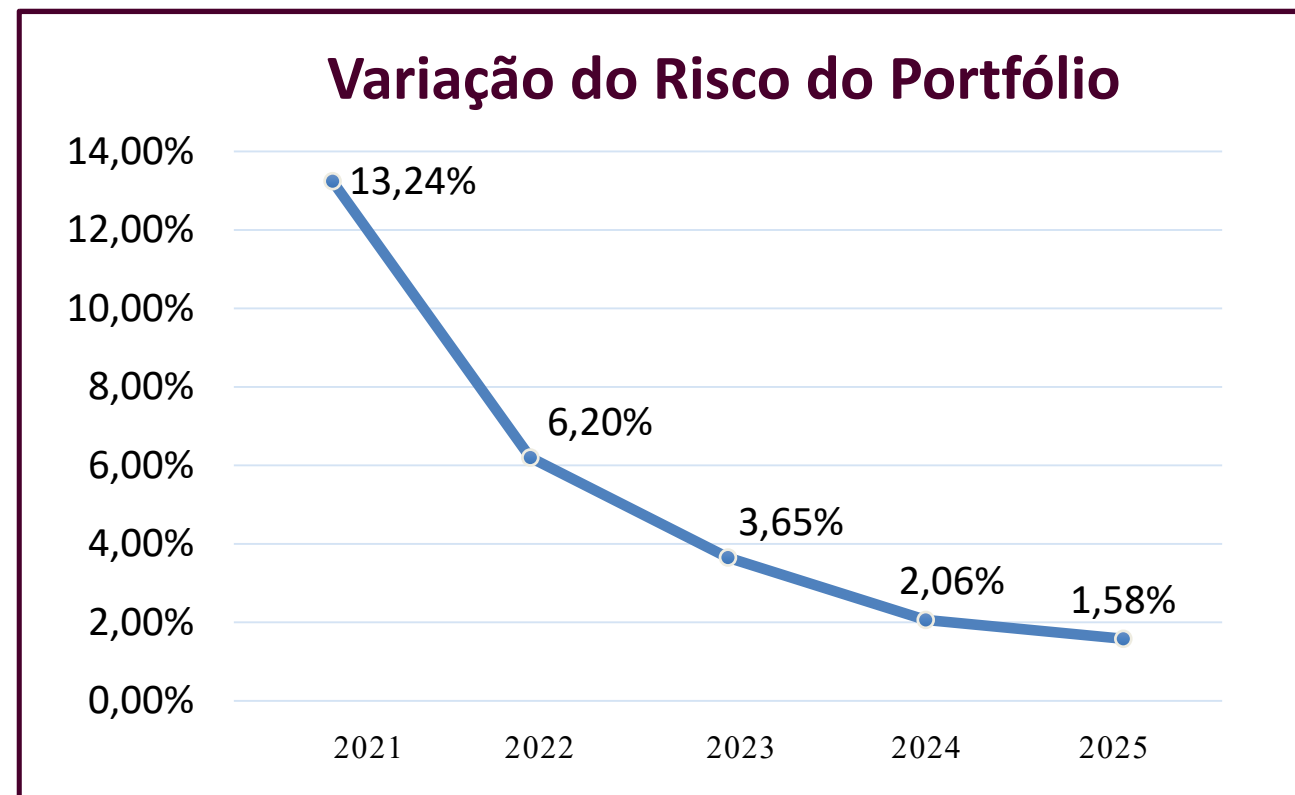
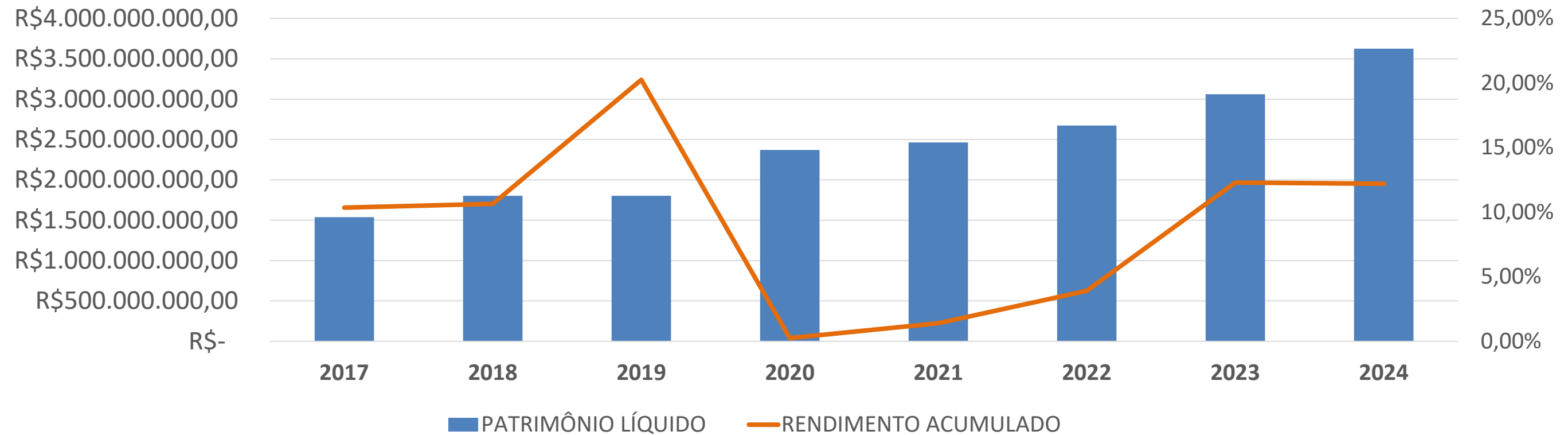


<sup>2</sup>Fonte: [https://ipresb.barueri.sp.gov.br/pagina/617\\_2024.html](https://ipresb.barueri.sp.gov.br/pagina/617_2024.html)



# METAS E INDICADORES

## Carteira de Investimentos \*



ANO	PATRIMÔNIO LÍQUIDO	RENDIMENTO ACUMULADO	CUMPRIMENTO META ATUARIAL
<b>2017</b>	R\$ 1.537.489.252,41	10,35%	115,64%
<b>2018</b>	R\$ 1.803.186.674,91	10,64%	109,09%
<b>2019</b>	R\$ 1.803.186.674,91	20,25%	196,41%
<b>2020</b>	R\$ 2.370.321.994,20	0,25%	2,37%
<b>2021</b>	R\$ 2.463.520.920,67	1,40%	9,03%
<b>2022</b>	R\$ 2.673.625.301,11	3,91%	35,75%
<b>2023</b>	R\$ 3.061.626.841,19	12,29%	123%
<b>2024</b>	R\$ 3.625.307.593,31	12,20%	119%

\*Fonte: Relatório de Análise e Rentabilidade:  
<https://ipresb.barueri.sp.gov.br/publicacoes-oficiais/?idParent=269>

# CAPACITAÇÃO

## CAPACITAÇÃO 2024 POR DEPARTAMENTO



**META 2024:  
85% capacitados**

CAPACITAÇÃO <sup>1</sup>		
DEPARTAMENTO	TOTAL SERVIDORES	% CURSOS ÁREAS RPPS
ADMINISTRATIVO	9	100%
BENEFÍCIOS	15	100%
CONTROLE INTERNO	1	100%
INV. E ATUARIAL	4	100%
FINANÇAS	5	100%
GABINETE	4	100%
PROCURADORIA	2	100%
COMITÊ DE INV.	5	100%
CONSELHO DE ADM.	6	100%
CONSELHO FISCAL	4	100%
<b>GERAL</b>	<b>56</b>	<b>100%</b>

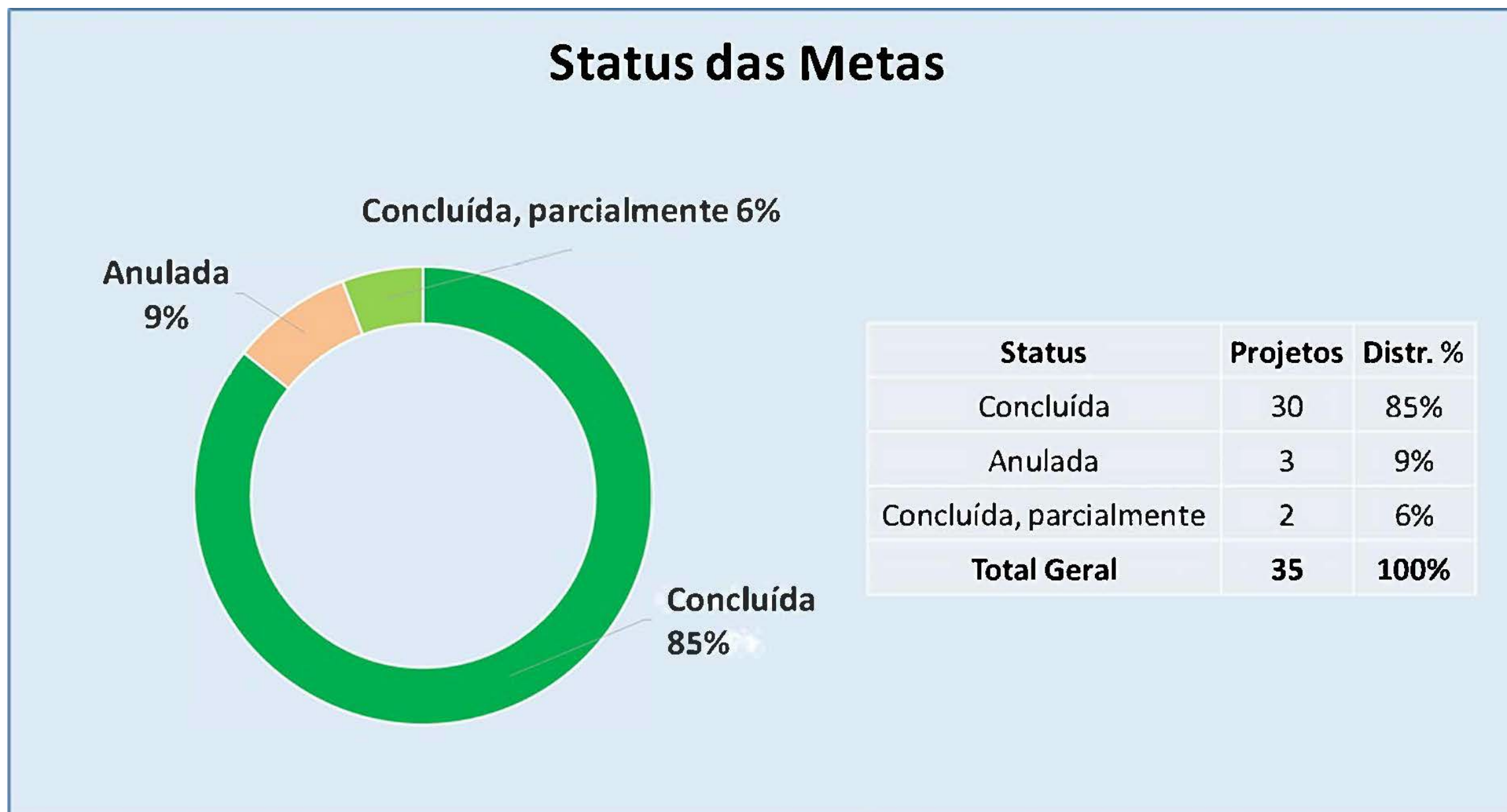
<sup>1</sup>Plano de Ação de capacitação:  
[https://ipresb.barueri.sp.gov.br/pagina/328\\_Plano-de-Acao.html](https://ipresb.barueri.sp.gov.br/pagina/328_Plano-de-Acao.html)

CERTIFICAÇÃO PROFISSIONAL <sup>2</sup>					
EXAME	INSCRITOS DE 2022 A 2024	APROVADOS	% APROVAÇÃO	PROVA AINDA NÃO REALIZADA	% PROVA AINDA NÃO REALIZADA
	38	28	74%	10	26%

COLEGIADOS	% CERTIFICADOS	SITUAÇÃO (02/2025)	QUANTITATIVO EXIGIDO LEI 9717/1998		
			ANTES DAS ALTERAÇÕES NOS NORMATIVOS	ATÉ 31/12/2025	A PARTIR 01/2026
DIRETORIA EXECUTIVA	80%	REGULAR	MAIORIA	MAIORIA	MAIORIA
CONSELHO DE ADMINISTRAÇÃO	67%	REGULAR	MAIORIA	1/3	MAIORIA
CONSELHO FISCAL	100%	REGULAR	MAIORIA	1/3	MAIORIA
COMITÊ DE INVESTIMENTOS	60%	REGULAR	TOTALIDADE	MAIORIA	TOTALIDADE

<sup>2</sup> Certificação Profissional IPRESB:  
[https://ipresb.barueri.sp.gov.br/pagina/356\\_Certificacao-Profissional.html](https://ipresb.barueri.sp.gov.br/pagina/356_Certificacao-Profissional.html)  
Peça do processo/documento IPRESB 000904/2025, materializada por: C.B.S.R em 27/03/2025 10:48 CPF: \*\*\*.039.678-\*\*

O monitoramento do planejamento é realizado frequentemente pelo Gabinete e Gestores. A Diretoria Executiva realiza reuniões sempre que necessário para monitorar a execução das ações previstas e propor medidas para ações em risco, e anualmente é realizada a revisão do plano de ação. Abaixo podemos conferir o **resultado consolidado do plano de ação 2024**:



ADMINISTRATIVA		
Concluída	8	89%
Anulada	1	11%
<b>Total Geral</b>	<b>9</b>	<b>100%</b>

BENEFÍCIOS PREVIDENCIÁRIOS		
Concluída	5	100%
<b>Total Geral</b>	<b>5</b>	<b>100%</b>

FINANÇAS		
Concluída	4	100%
<b>Total Geral</b>	<b>4</b>	<b>100%</b>

INVESTIMENTOS E ATUÁRIA		
Concluída	4	100%
<b>Total Geral</b>	<b>4</b>	<b>100%</b>

GOVERNANÇA		
Concluída	7	70%
Concluída, parcialmente	2	20%
Anulada	1	10%
<b>Total Geral</b>	<b>10</b>	<b>100%</b>

PROCURADORIA		
Concluída	2	67%
Anulada	1	33%
<b>Total Geral</b>	<b>3</b>	<b>100%</b>



# INDICADORES DE PROJETOS – BALANÇO 2024

Para informações mais detalhadas tais como fórmula de cálculo, periodicidade de medição, metas e resultados apurados no período - consulte o site IPRESB na seção: Pro Gestão>>Planejamento>>Planejamento Estratégico

ÁREA	O QUE? (PROJETO)	META	METODOLOGIA DE CÁLCULO	REALIZADO	STATUS	OBSERVAÇÕES	LINKS
Administrativa	Adequação a LGPD e aprimoramento da área de Tecnologia de Informação.	Promover efetivamente ações para prática diária da Política de Segurança da Informação	% entregue da tarefa	100%	Concluída	Manual de TI e Resoluções PSI e proteção de Dados Pessoais. Assessoria TI implementada e divulga as ações PSI constantemente	<a href="https://ipresb.barueri.sp.gov.br/pagina/496_Seguranca-da-Informacao.html">https://ipresb.barueri.sp.gov.br/pagina/496_Seguranca-da-Informacao.html</a>
Administrativa	Atender a nova lei de licitação	Realizar 100% das aquisições de bens de consumo de forma eletrônica	% entregue da tarefa	100%	Concluída	aquisições tem sido realizadas pelo comprasgov eletronicamente por pregão eletrônico e dispensa eletrônica	<a href="https://ipresb.barueri.sp.gov.br/licitacao/">https://ipresb.barueri.sp.gov.br/licitacao/</a>
Administrativa	Melhoria na gestão patrimonial	Implementar 100% das ações de gestão patrimonial	% entregue da tarefa	100%	Concluída	Inventário é realizado regularmente em consonância com a Resolução 50/2022, conforme verificado com o Núcleo de Gestão de Bens e Almoarifado	<a href="https://ipresb.barueri.sp.gov.br/legislacaoView?id=97">https://ipresb.barueri.sp.gov.br/legislacaoView?id=97</a>
Administrativa	Processo digital	80% dos processos via digital	% entregue da tarefa	100%	Concluída	os processos de todas as unidades são digitais via Solar	
Administrativa	Adequação ao programa Barueri sem papel no Almoarifado e estudo aquisição materiais consumo por lotes	Adequação ao programa Barueri sem papel e estudo aquisição materiais de consumo por lotes	% entregue da tarefa	100%	Concluída	responsável almoarifado realiza o controle de estoques e tem atualizado a planilha de controle de estoques (mínimo e máximo) para levantamento das futuras aquisições	
Administrativa	100% da frequência em modo eletrônico	Implantação de ponto eletrônico e banco de horas com regulamentação	-	-	Anulada	2022: Ponto eletrônico anulado conforme deliberação do Presidente na ata da Diretoria Executiva reunião janeiro/2023. Já existe regulamento do banco de horas conforme art. 9º da Lei 372/2016 e mensalmente o dep. pessoal realiza lançamento das horas	
Finanças	Planejar e controlar as receitas, despesas e demais movimentações de caixa	Efetuar 100% os pagamentos sem exceder o limite previsto da cláusula contratual ou do vencimento da nota fiscal	% entregue da tarefa	100%	Concluída	Os fiscais de contrato encaminham tempestivamente as notas fiscais para pagamento. Vide despesas no portal da transparência	<a href="https://www.barueri.sp.gov.br/Transparencia/Default.aspx?ent=ip">https://www.barueri.sp.gov.br/Transparencia/Default.aspx?ent=ip</a>
Governança	Relatório de Governança Corporativa	Apresentar relatório semestralmente	% entregue da tarefa	100%	Concluída	Relatório ref ao 2º semestre 2024 aprovado pelo conselho fiscal em 26/02/2025 e conselho de adm em 27/02/2025	<a href="https://ipresb.barueri.sp.gov.br/pagina/124_Pro-Gestao-%3E-Governanca-Corporativa-.html">https://ipresb.barueri.sp.gov.br/pagina/124_Pro-Gestao-%3E-Governanca-Corporativa-.html</a>
Governança	Referência em gestão previdenciária	Garantir 100% da manutenção da certificação e min. 1 inscrição/ ano em premiação	% entregue da tarefa	100%	Concluída	auditoria Pró-Gestão realizada e nível III mantido; prêmio da ABIPEM com classificação	Certificação Pro-Gestão auditoria 2024: <a href="https://ipresb.barueri.sp.gov.br/uploads/pagina/arquivos/Manutencao-da-Certificacao-2024.pdf">https://ipresb.barueri.sp.gov.br/uploads/pagina/arquivos/Manutencao-da-Certificacao-2024.pdf</a> Prêmio ABIPEM: <a href="https://www.abipem.org.br/wp-content/uploads/2024/05/PORTARIA-ABIPEM-014-2024-Resultado-Final-Prêmio-Destaque-Brasil-de-Responsabilidade-Previdenciaria-1.pdf">https://www.abipem.org.br/wp-content/uploads/2024/05/PORTARIA-ABIPEM-014-2024-Resultado-Final-Prêmio-Destaque-Brasil-de-Responsabilidade-Previdenciaria-1.pdf</a>
Investimentos e Atuária	Avaliação atuarial	Elaborar relatório atuarial e registro do DRAA	% entregue da tarefa	100%	Concluída	Avaliação atuarial exercício 2023 aprovada pelo conselho de adm. na reunião de 05/03/2024. Relatório exercício 2024 em produção, cujo prazo pelo MPS é 31/03/2025	<a href="https://ipresb.barueri.sp.gov.br/publicacoes-oficiais/?idParent=312">https://ipresb.barueri.sp.gov.br/publicacoes-oficiais/?idParent=312</a>
Investimentos e Atuária	Elaboração anual da Política de Investimentos	Aprovação do Conselho de Administração e enviar p/ CADPREV	% entregue da tarefa	100%	Concluída	Política de inv. 2025 aprovada pelo conselho	<a href="https://ipresb.barueri.sp.gov.br/uploads/pagina/arquivos/POLITICA-DE-INVESTIMENTOS-2025.pdf">https://ipresb.barueri.sp.gov.br/uploads/pagina/arquivos/POLITICA-DE-INVESTIMENTOS-2025.pdf</a>
Investimentos e Atuária	Melhoria contínua dos mecanismos de controle da carteira de investimentos	Alcançar a rentabilidade mínima prevista na Política de Investimentos	Retorno dos Investimentos >= Meta Atuarial	119%	Concluída	O portfólio entregou +12,20% para uma meta de +10,24%, ou seja, 119% da meta do exercício em termos nominais	vide ordem 7 da ata de reunião do comitê de investimentos: <a href="https://ipresb.barueri.sp.gov.br/uploads/pagina/arquivos/Ata-no-2-comite-de-investimentos-30012025.pdf">https://ipresb.barueri.sp.gov.br/uploads/pagina/arquivos/Ata-no-2-comite-de-investimentos-30012025.pdf</a>
Jurídica	Avaliação do passivo judicial	1 relatório por ano	% entregue da tarefa	100%	Concluída		<a href="https://ipresb.barueri.sp.gov.br/pagina/335_Relatorio-de-Avaliacao-do-Passivo-Judicial.html">https://ipresb.barueri.sp.gov.br/pagina/335_Relatorio-de-Avaliacao-do-Passivo-Judicial.html</a>

# INDICADORES ESTRATEGICOS – BALANÇO 2024

Para informações mais detalhadas tais como fórmula de cálculo, periodicidade de medição, metas e resultados apurados no período - consulte o site IPRESB na seção: Pr. Gestão>>Planejamento>>Planejamento Estratégico

ÁREA	O QUE? (PROJETO)	META	METODOLOGIA DE CÁLCULO	REALIZADO	STATUS	OBSERVAÇÕES	LINK
Administrativa	Gerenciar o fluxo e o armazenamento adequado dos documentos do arquivo	Controle total dos processos arquivados de todas as áreas do instituto	UNIDADES INCLUSAS NA PLANILHA/UNIDADES TOTAL EXISTENTES	100%	Concluída	processos digitalizados e incluídos no sistema; 2º aditivo contratual licença de sistema de gerenciamento eletrônico de documentos	<a href="https://ipresb.barueri.sp.gov.br/uploads/pagina/arquivos/aditivo-2-c007-2023assinadoassinado.pdf">https://ipresb.barueri.sp.gov.br/uploads/pagina/arquivos/aditivo-2-c007-2023assinadoassinado.pdf</a>
Benefícios	Censo previdenciário aposentados e pensionistas	95% dos aposentados e pensionistas anualmente	Nº comparecimento / nº de aposentados e pensionistas p/ recadastrar	100%	Concluída	100% censo de aposentados e pensionistas realizado conforme declaração da unidade de benefícios previdenciários e comprovantes de recadastramento	<a href="https://ipresb.barueri.sp.gov.br/pagina/140_PROVA-DE-VIDA-APOSENTADOS-E-PENSIONISTAS-.html">https://ipresb.barueri.sp.gov.br/pagina/140_PROVA-DE-VIDA-APOSENTADOS-E-PENSIONISTAS-.html</a>
Benefícios	Censo previdenciário servidores ativos	60% servidores ativos	Nº comparecimento / nº de servidores ativos para recadastrar	98,23%	Concluída	Censo concluído em 2023 com 98,23% ativos recadastrados, conforme declaração unid. benefícios prev.	<a href="https://ipresb.barueri.sp.gov.br/pagina/58_Segurado-atualize-seu-cadastro.html">https://ipresb.barueri.sp.gov.br/pagina/58_Segurado-atualize-seu-cadastro.html</a>
Benefícios	Solicitar compensações previdenciárias	60% dos requerimentos relativos às aposentadorias e pensões homologadas pelo Tribunal de Contas	Requerimentos COMPREV/benefícios homologados TCE	100%	Concluída	Resultado 2024, referente às homologações 2023: 343 requerimentos/343 concessões passíveis de compensações homologadas TCE= 100%. A análise do Ministério de Previdência até homologação do Tribunal de Contas torna o processo moroso chegando a 1 ano de espera. O fluxo é o seguinte: concessão benefício>homologação TCE>requerimento COMPREV. Portanto, metodologia de calculo ajustada: antes (compensado/total COMPREV), depois (requerimentos COMPREV/ homologações TCE efetivadas no ano anterior). Informações de benefícios previdenciários.	<a href="https://ipresb.barueri.sp.gov.br/pagina/434_Compe nsacao-Previdenciaria.html">https://ipresb.barueri.sp.gov.br/pagina/434_Compe nsacao-Previdenciaria.html</a>
Benefícios	Educação previdenciária aos servidores ativos e inativos	Convidar segurados previstos para os prog. Previdenciários (PEPREV, PPA, PÓS APOSENT.)	% convidados/total estimado	100%	Concluída	ofícios PEPREV encaminhados mensalmente para secretarias; envio de convites para segurados aposentados e próximos de se aposentar	PPA: <a href="https://ipresb.barueri.sp.gov.br/publicacoes-oficiais/?idParent=371">https://ipresb.barueri.sp.gov.br/publicacoes-oficiais/?idParent=371</a> PEPREV: <a href="https://ipresb.barueri.sp.gov.br/publicacoes-oficiais/?idParent=376">https://ipresb.barueri.sp.gov.br/publicacoes-oficiais/?idParent=376</a> PÓS APOSENTADORIA: <a href="https://ipresb.barueri.sp.gov.br/publicacoes-oficiais/?idParent=497">https://ipresb.barueri.sp.gov.br/publicacoes-oficiais/?idParent=497</a>
Finanças	Acompanhamento mensal do orçamento	Superávit Orçamentário	Superávit=Receitas > despesas	100%	Concluída	balancetes 12/2024 registraram superávit de \$438.228.404,86	<a href="https://ipresb.barueri.sp.gov.br/uploads/pagina/arquivos/Balancete-de-Receta-e-Despesa-Dez2024.pdf">https://ipresb.barueri.sp.gov.br/uploads/pagina/arquivos/Balancete-de-Receta-e-Despesa-Dez2024.pdf</a>
Finanças	Controle de repasse de contribuições e aportes	Garantir 100% do recolhimento das contribuições previdenciárias	nº contribuições recebidas / nº total segurados ativos DIPR	100%	Concluída	não há parcelamentos conforme relatórios DIPR e informações da unidade de Tesouraria	<a href="https://ipresb.barueri.sp.gov.br/uploads/pagina/arquivos/DIPR-NOV-DEZ-2024.pdf">https://ipresb.barueri.sp.gov.br/uploads/pagina/arquivos/DIPR-NOV-DEZ-2024.pdf</a>
Governança	Comissão de comunicação	Aumentar em 60% o número de seguidores; disponibilizar conteúdos periódicos	nº seguidores final ano/nº seguidores meta	>100%	Concluída	superou a meta estipulada de 60%, conforme é possível verificar no relatório disponível no link	Estatística seguidores e portaria comissão comunicação: <a href="https://ipresb.barueri.sp.gov.br/legislacaoView/?id=111">https://ipresb.barueri.sp.gov.br/legislacaoView/?id=111</a>
Governança	Informativos periódicos	04 edições ao ano	nº de edições realizadas/nº meta quant.	75%	Concluída, parcialmente	3 edições entregues; edição de setembro não realizada devido lei eleitoral	<a href="https://ipresb.barueri.sp.gov.br/pagina/?idPagina=601">https://ipresb.barueri.sp.gov.br/pagina/?idPagina=601</a>
Governança	Pesquisa de satisfação	85% de satisfação	% satisfação positiva registrada na avaliação	84%	Concluída	pesquisa de satisfação vide pág. 30 do Relatório de governança corporativa 2º semestre 2024	<a href="https://ipresb.barueri.sp.gov.br/pagina/124_Pro-Gestao-%3E-Governanca-Corporativa-.html">https://ipresb.barueri.sp.gov.br/pagina/124_Pro-Gestao-%3E-Governanca-Corporativa-.html</a>
Governança	Certificação profissional	Maioria de cada colegiado certificada	Nº membros certificados/total de membros colegiados	80%	Concluída	certificação 2024: 100% conselho fiscal e a maioria do comitê e do conselho de adm. Meta é maioria de cada colegiado certificado	<a href="https://ipresb.barueri.sp.gov.br/pagina/356_Certificacao-Profissional.html">https://ipresb.barueri.sp.gov.br/pagina/356_Certificacao-Profissional.html</a>
Governança	Eventos online	2 transmissão/ano do PEPREV e 1 prestação de contas/ ano	eventos online transmitidos/meta	67%	Concluída, parcialmente	realizado 2 ações das 3 programadas: prestação de contas transmitida em 05/2024; transmissão virtual do PPA	<a href="https://ipresb.barueri.sp.gov.br/pagina/618_2023.html">https://ipresb.barueri.sp.gov.br/pagina/618_2023.html</a>
Governança	Inscrições candidatos conselhos IPRESB	Aumentar a quantidade de inscritos em relação a eleição de 2021 e Divulgar 100% nas unidades da adm. Pública de Barueri	Inscritos 2024>inscritos 2021	144%	Concluída	aumento de 44% inscrições candidatos (2024 foram 52 inscritos, enquanto 2021 foram 32). Os cartazes de divulgação das inscrições foram entregues em todas as unidades da adm. Pública de Barueri.	<a href="https://ipresb.barueri.sp.gov.br/pagina/617_2024.html">https://ipresb.barueri.sp.gov.br/pagina/617_2024.html</a>
Governança	Otimizar o processo eleitoral para escolha dos conselheiros	Aumentar em 50% a quantidade de votação	votantes 2024> votantes 2021	150,18%	Concluída	Votantes 2024 foi maior 50,18% em relação a 2021 (6191 votantes em 2024, enquanto 2021 foram 4123); vide comparativo eleições IPRESB na pag. Eleições 2024	<a href="https://ipresb.barueri.sp.gov.br/pagina/617_2024.html">https://ipresb.barueri.sp.gov.br/pagina/617_2024.html</a>
Governança	Comissão planejamento estratégico	Instituir por portaria e reuniões trimestrais	Nº reuniões realizadas/total de reunião	-	Anulada	Verificou-se que a maioria das ações são do cotidiano das unidades não sendo necessário deslocar servidores para montar comissão.	
Governança	Seminários e videos educativos	01 seminário para cada seguimento; 1 vídeoeducativo por mês			Anulada	2022: Ação substituída por outro PROJETO: EVENTOS ONLINE	
Jurídico	Diminuir o passivo Previdenciário por decisão judicial	Reduzir em 20% o Contencioso Judicial			Anulada	2022: Jurídico explicou que foge da alçada e do controle diminuir o passivo judicial pois as ações são movidas pelos segurados	



# PLANO DE AÇÃO 2022-2026

Para informações mais detalhadas tais como fórmula de cálculo, periodicidade de medição, metas e resultados apurados no período - consulte o site IPRESB na seção: Pro Gestão>>Planejamento>>Planejamento Estratégico

ÁREA	DEPARTAMENTO	O QUE? (PROJETO)	2022	2023	2024	2025	2026	OBSERVAÇÕES
Administrativa	Tecnologia Da Informação	Aprimoramento da area de Tecnologia de Informação.	Concluída	Concluída	Concluída	Ações Política de Segurança da Informação	Ações Política de Segurança da Informação	
Administrativa	Almoxarifado	Barueri sem papel no Almoxarifado	Reprogramada	Concluída, parcialmente	Concluída	Estudo de aquisições por lote	Estudo de aquisições por lote	
Administrativa	Bens Patrimonial	Melhoria na gestão patrimonial	Concluída	Concluída	Concluída	Implementar 100% das ações de gestão patrimonial	Implementar 100% das ações de gestão patrimonial	
Administrativa	Licitações E Contratos	Atender a nova lei de licitação	Concluída	Concluída	Concluída	100% das aquisições de bens de consumo em dispensa/ pregão eletrônico	100% das aquisições de bens de consumo em dispensa/pregão eletrônico	
Administrativa	Gestão De Pessoal	Controlar de forma eficiente a jornada de trabalho dos servidores	Reprogramada	Anulada	Anulada	Anulada	Anulada	Anulado conforme deliberação na ata da Diretoria Executiva reunião janeiro/2023; já existe regulamento do banco de horas conforme art. 9º da Lei 372/2016
Administrativa	Arquivo	Gerenciar o fluxo e o armazenamento adequado dos documentos do arquivo	Concluída, parcialmente	Concluída	Concluída	Controle total dos processos arquivados de todas as áreas do instituto	Controle total dos processos arquivados de todas as áreas do instituto	
Administrativa	Processo Digital	Processo digital	Concluída, parcialmente	Concluída	Concluída	100% dos processos via digital utilizar sistema "Solar"	100% dos processos via digital utilizar sistema "Solar"	
Benefícios	Base De Dados	Censo Previdenciário aposentados e pensionistas	Concluída	Concluída	Concluída	95% dos aposentados e pensionistas anualmente	95% dos aposentados e pensionistas anualmente	
Benefícios	Base De Dados	Censo Previdenciário servidores ativos	Concluída, parcialmente	Concluída	Concluída	100% servidores ativos	-	Recadastramento concluído em 2023
Benefícios	Educação Previdenciaria	Educação Previdenciária	Concluída	Concluída	Concluída	PEPREV: convidar 100% da adm. Direta e indireta; PPA: convidar 100% dos segurados cuja previsão de aposentar daqui há 2 anos; PÓS APOSENTADORIA: convidar 100% dos aposentados	PEPREV: convidar 100% da adm. Direta e indireta; PPA: convidar 100% dos segurados cuja previsão de aposentar daqui há 2 anos; PÓS APOSENTADORIA: convidar 100% dos aposentados	
Benefícios	Compensação Previdenciária	Solicitar compensações previdenciárias	Concluída	Meta não alcançada	Concluída	80% dos requerimentos relativos às aposentadorias e pensões homologadas pelo Tribunal de Contas	100% dos requerimentos relativos às aposentadorias e pensões homologadas pelo Tribunal de Contas	Metodologia de calculo ajustada: antes (compensado/total COMPREV), depois (requerimentos COMPREV/homologações TCE efetivadas no ano anterior)
Finanças	Orçamento	Acompanhamento mensal do orçamento	Concluída	Concluída	Concluída	Superávit = receitas > despesas	Superávit = receitas > despesas	
Finanças	Arrecadação	Controle de repasse de contribuições e aportes	Concluída, parcialmente	Concluída	Concluída	Garantir 100% do recolhimento das contribuições de acordo com a legislação	Garantir 100% do recolhimento das contribuições de acordo com a legislação	
Finanças	Tesouraria	Planejar e controlar as receitas, despesas e demais movimentações de caixa	Concluída	Concluída	Concluída	Efetuar 100% os pagamentos sem exceder o limite previsto da clausula contratual ou do vencimento da nota fiscal	Efetuar 100% os pagamentos sem exceder o limite previsto da clausula contratual ou do vencimento da nota fiscal	

# PLANO DE AÇÃO 2022-2026

Para informações mais detalhadas tais como fórmula de cálculo, periodicidade de medição, metas e resultados apurados no período - consulte o site IPRESB na seção: Pro Gestão>>Planejamento>>Planejamento Estratégico

ÁREA	DEPARTAMENTO	O QUE? (PROJETO)	2022	2023	2024	2025	2026	OBSERVAÇÕES
Governança	IPRESB	Relatório de governança corporativa	Concluída	Concluída	Concluída	Apresentar relatório semestralmente	Apresentar relatório semestralmente	
Governança	IPRESB	Certificação profissional	Concluída	Concluída, parcialmente	Concluída	100% comitê e a maioria de cada colegiado certificada	100% comitê e a maioria de cada colegiado certificada	
Governança	IPRESB	Comissão de comunicação	Concluída	Concluída	Concluída	aumentar em 70% o número de seguidores; disponibilizar conteúdos periodicos	aumentar em 80% o número de seguidores; disponibilizar conteúdos periódicos	
Governança	IPRESB	Comissão de planejamento estratégico	Reprogramada	Anulada	Anulada	Anulada	Anulada	Verificou-se que a maioria das ações são do cotidiano das unidades não sendo necessário deslocar servidores para montar comissão.
Governança	IPRESB	Informativos periódicos	Concluída	Concluída	Concluída, parcialmente	04 edições ao ano	04 edições ao ano	
Governança	IPRESB	Inscrições candidatos para eleição conselhos	Não há	Não há	Concluída	Não há	Não há	
Governança	IPRESB	Otimizar o processo eleitoral dos conselheiros	Não há	Não há	Concluída	Não há	Não há	
Governança	IPRESB	Pesquisa de satisfação	Concluída	Concluída	Concluída	90% satisfação	95% satisfação	
Governança	IPRESB	Referência em gestão previdenciária	Concluída	Concluída	Concluída	garantir 100% da manutenção da certificação e min. 1 inscrição/ ano em premiação	garantir 100% da manutenção da certificação e min. 1 inscrição/ ano em premiação	
Governança	IPRESB	Eventos online	Ação surgiu em 2023	Concluída, parcialmente	Concluída, parcialmente	1 transmissão/ano prog. Prev. e 1 prestação de contas/ ano	1 transmissão/ano prog. Prev. e 1 prestação de contas/ ano	Pós aposentadoria online em 2023 e PPA online 2024. Próximo progr. Prev. Será PEPREV. Após experiências nos programas citados, meta ajustada em 2025 para 1 transmissão por ano por programa previdenciário.
Investimentos e Atuária	Atuarial	Avaliação atuarial	Concluída	Concluída	Concluída	Elaborar relatório atuarial e registro do DRAA	Elaborar relatório atuarial e registro do DRAA	
Investimentos e Atuária	Política De Investimentos	Elaboração anual da Política de Investimentos	Concluída	Concluída	Concluída	Aprovação do Conselho de Administração e enviar p/ CADPREV	Aprovação do Conselho de Administração e enviar p/ CADPREV	
Investimentos e Atuária	Carteira De Investimentos	Melhoria contínua dos mecanismos de controle da carteira de investimentos	Meta não alcançada	Concluída	Concluída	Alcançar a rentabilidade mínima prevista na Política de Investimentos	Alcançar a rentabilidade mínima prevista na Política de Investimentos	
Jurídica	Procuradoria Previdenciária	Avaliação do passivo judicial	Concluída	Concluída	Concluída	1 relatório por ano	1 relatório por ano	
CAPACITAÇÃO	TODAS AS UNIDADES	Programa de treinamento e Capacitação (cursos, congressos, etc)	Concluída	Concluída	Concluída	Capacitar 90% dos servidores e colegiados	Capacitar 100% dos servidores e colegiados	

## EQUIPE IPRESB

Weber Seragini  
Presidente

Marcelo Rodrigues Lorangeira  
Gestor de Benefícios Prev.

Eliezer Antonio da Silva  
Gestor de Investimentos

Flavia Rodrigues de Carvalho  
Gestora de Administração

Douglas Oscar de Jesus  
Gestor de Finanças

Carla Bastos Santana Ribeiro  
Chefe de Gabinete

Barueri, 11 de março de 2025





# Assinaturas do documento



## "1. Revisão 2025 - Planejamento Estrategico 2022-2026"

Código para verificação: **TATEG3RI**

Este documento foi assinado digitalmente pelos seguintes signatários nas datas indicadas:

- ✓ **DOUGLAS OSCAR DE JESUS** (CPF: \*\*\*.798.168-\*\*) em 11/03/2025 às 13:29:15 (GMT-03:00)  
Emitido por: "SolarBPM", emitido em 14/10/2022 - 10:52:02 e válido até 14/10/2122 - 10:52:02.  
(Assinatura do Sistema)
- ✓ **ELIEZER ANTÔNIO DA SILVA** (CPF: \*\*\*.546.068-\*\*) em 11/03/2025 às 13:01:04 (GMT-03:00)  
Emitido por: "SolarBPM", emitido em 08/06/2022 - 16:41:12 e válido até 08/06/2122 - 16:41:12.  
(Assinatura do Sistema)
- ✓ **FLAVIA RODRIGUES DE CARVALHO** (CPF: \*\*\*.869.968-\*\*) em 11/03/2025 às 12:50:38 (GMT-03:00)  
Emitido por: "SolarBPM", emitido em 07/06/2022 - 16:15:25 e válido até 07/06/2122 - 16:15:25.  
(Assinatura do Sistema)
- ✓ **CARLA BASTOS SANTANA RIBEIRO** (CPF: \*\*\*.039.678-\*\*) em 11/03/2025 às 12:19:05 (GMT-03:00)  
Emitido por: "SolarBPM", emitido em 07/06/2022 - 10:52:29 e válido até 07/06/2122 - 10:52:29.  
(Assinatura do Sistema)
- ✓ **MARCELO RODRIGUES LARANGEIRA** (CPF: \*\*\*.490.618-\*\*) em 11/03/2025 às 10:44:43 (GMT-03:00)  
Emitido por: "AC SOLUTI Multipla v5 G2", emitido em 15/07/2024 - 16:43:00 e válido até 15/07/2025 - 16:43:00.  
(Assinatura ICP-Brasil)
- ✓ **WEBER SERAGINI** (CPF: \*\*\*.537.808-\*\*) em 11/03/2025 às 10:36:28 (GMT-03:00)  
Emitido por: "SolarBPM", emitido em 13/06/2022 - 10:25:14 e válido até 13/06/2122 - 10:25:14.  
(Assinatura do Sistema)

Para verificar a autenticidade desta cópia, acesse o link

<https://solarbpm.barueri.sp.gov.br/atendimento/conferenciaDocumentos> e informe o processo **IPRESB 000904/2025** e o código **TATEG3RI** ou aponte a câmera para o QR Code presente nesta página para realizar a conferência.